

MODEL COURSE



石狩の歴史を巡る旅  
石狩の歴史周遊コース

For Learning

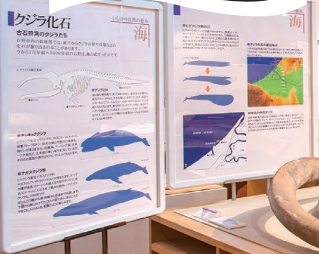


Photo: いしかり砂丘の風資料館

- Start 札幌駅
- 距離24km/車で43分
  - 1 はまなすの丘公園/ビジターセンター/石狩灯台  
距離1.7km/車で4分
  - 2 soup to BREAD (スープレッド)  
距離0.2km/車で1分
  - 3 いしかり砂丘の風資料館  
距離0.7km/車で2分
  - 4 弁天歴史公園  
距離0.1km/車で1分
  - 5 金大亭  
距離0.7km/車で2分
  - 6 石狩市観光センター ゆめぼーと  
距離22.1km/車で38分
- Goal! 札幌駅

札幌駅往復の目安  
約49.5km 約1時間31分

現存する北海道最古の灯台も!  
歴史的スポットが多い石狩の魅力を再発見



3ページでも紹介!

1 はまなすの丘公園

四季折々の花を見ながら遊歩道をお散歩。秋の見どころは一面に広がるススキ!

住所/石狩市浜町29-1  
電話/管理棟ビジターセンター0133-62-3450  
(ビジターセンター 営業期間は4/29~8/31: 9~18時, 9/1~11/3: 9~17時)  
※期間外は石狩観光協会 0133-62-4611

2 soup to BREAD

雄大な景色を見ながら、はまなすソフトで小休止☆

21ページでも紹介!



3 石狩灯台

石狩のシンボルをバジャリ♪



2 soup to BREAD (スープレッド)

主に北海道産食材を使用し、ドイツでの修行経験をもとにドイツパンを中心とした欧風パンの販売をしているよ。

住所/石狩市横町30-2  
営業時間/11~16時  
休業日/不定休(お店のInstagramをチェック)



オリジナルの缶詰作りが体験できるよ!

20ページでも紹介!



石狩市で現存する最古の木屑石造建築物!

4 旧長野商店

3 いしかり砂丘の風資料館

石狩川河口地域の歴史や自然を学ぼう。隣接する旧長野野商店は見どころの一つ!

住所/石狩市弁天町30-4  
電話/0133-62-3711  
開館時間/9時半~17時  
休館日/火曜(祝日の場合翌平日)、年末年始 入館料/有料

20ページでも紹介!

4 弁天歴史公園

運上屋棟で江戸時代の鮭魚について知ろう!

住所/石狩市弁天町38  
電話/石狩観光協会0133-62-4611  
開設期間/4/29~11/3  
運上屋の開館時間/8時45分~17時15分



5 元祖石狩鍋を味わえます!

元祖鮭鱈料理 割烹 きんたいてい 金大亭

石狩郷土料理の「石狩鍋」発祥のお店。歴史を感じられる店内で、代々受け継いできた伝統の味を楽しもう!

住所/石狩市新町1 電話/0133-62-3011  
営業時間/18時までに入店  
休業日/不定休(完全予約制)

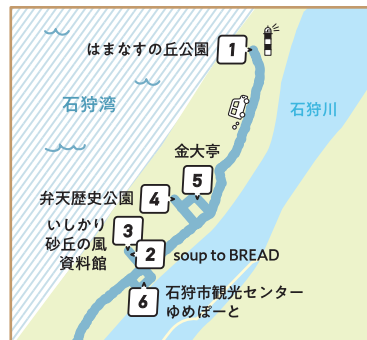


詳しくは10ページ

6 石狩市観光センター ゆめぼーと

地ビールや銘菓などの特産品を販売!パンフレットなどの観光情報も充実してるよ!

住所/石狩市親船町107  
電話/0133-62-4611  
営業時間/4~10月:8時45分~18時, 11~3月:8時45分~17時15分  
休業日/年末年始



パンフレットで紹介した各スポットの詳細な情報は、特設WEBサイトでチェック!石狩エリアのドライブに役立てよう!



- アウトドア
- グルメ
- 道の駅
- 祭りとイベント
- 温泉&サウナ
- 歴史&文化
- 特産品&お土産
- モデルコース